

**PALFINGER CRANE**

Modell (S405-SK-E) Type  
**PK 26002-EH**  
 PK 26002-EH E

**Traglastdiagramm**  
*Lifting capacity diagram*  
 Diagramme de capacité

DTS405SHB/04

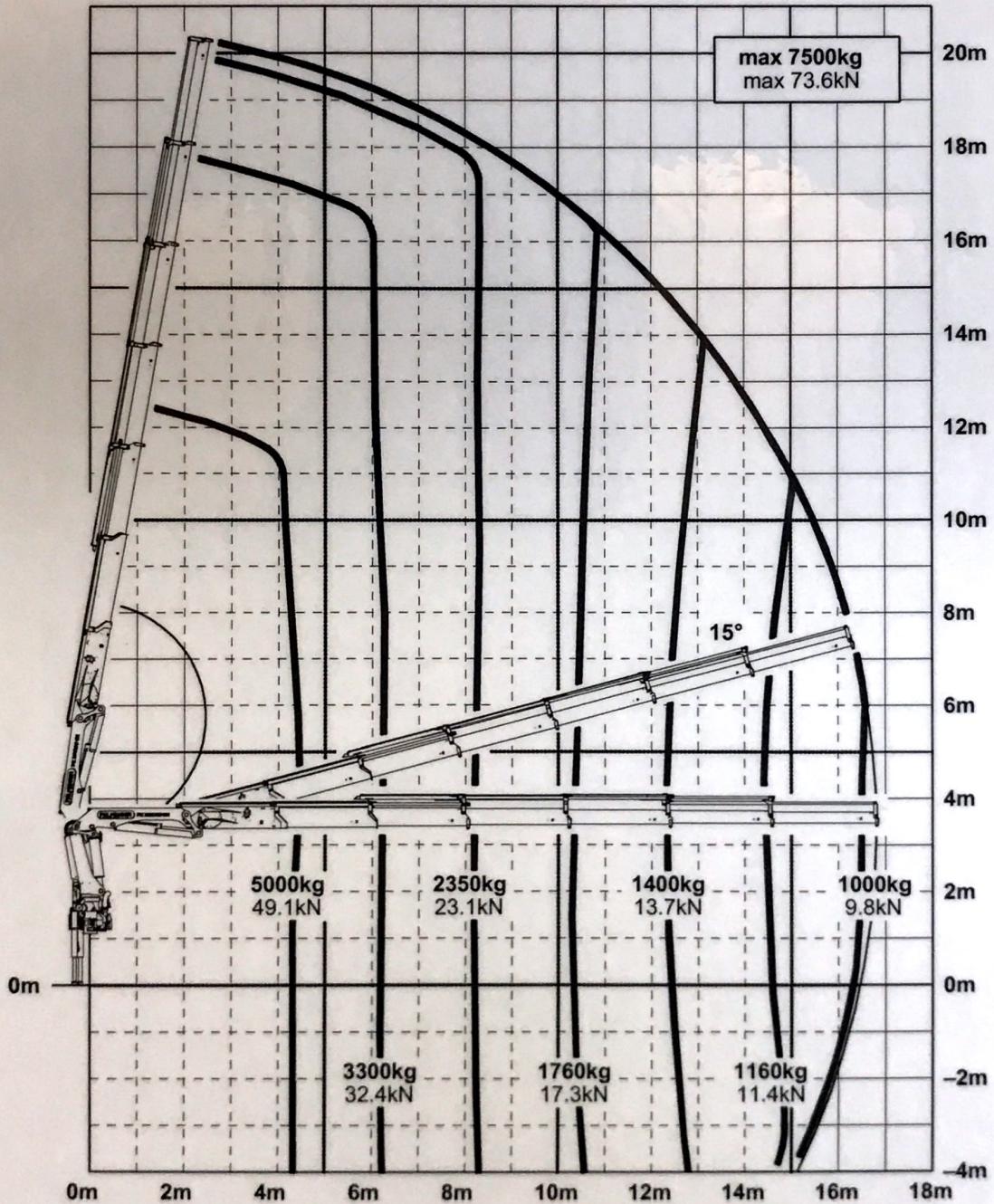
Kapitel Chapter Chapitre

Seite Page Page

07/2010

Ausgabe Edition Edition

Konstruktionsänderungen vorbehalten, fertigungstechn. Toleranzen müssen berücksichtigt werden.  
 Subject to change, production tolerances have to be taken into account.  
 Sous réserve de modifications de conception. Les tolérances relatives à la technique de production doivent être prises en considération.



**Kranarstellung symbolisch, Angaben bei 20° Hauptarmstellung & Lastarm horizontal**  
*Symbolic crane figure, indications at 20° main boom position & load arm in horizontal position*  
 Représentation symbolique de la grue, indication avec angle de premier bras 20° et extensions à position horizontale



**Zulässige Traglasten für Seilwinde siehe Datenblatt DTKBW0000-04.0100**  
*For Rope winch load capacity refer to page DTKBW0000-04.0100*  
 Charges autorisées pour le treuil, voir DTKBW0000-04.0100

**Einstufung: HC1 HD4/B3 nach EN12999**  
*Classification: HC1 HD4/B3 in EN12999*  
 Classement: HC1 HD4/B3 en mesure EN12999